

# FOR RENT

賃料	管理費等
286,000円	0円

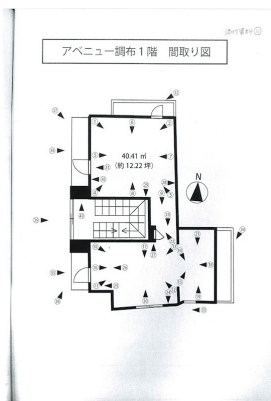
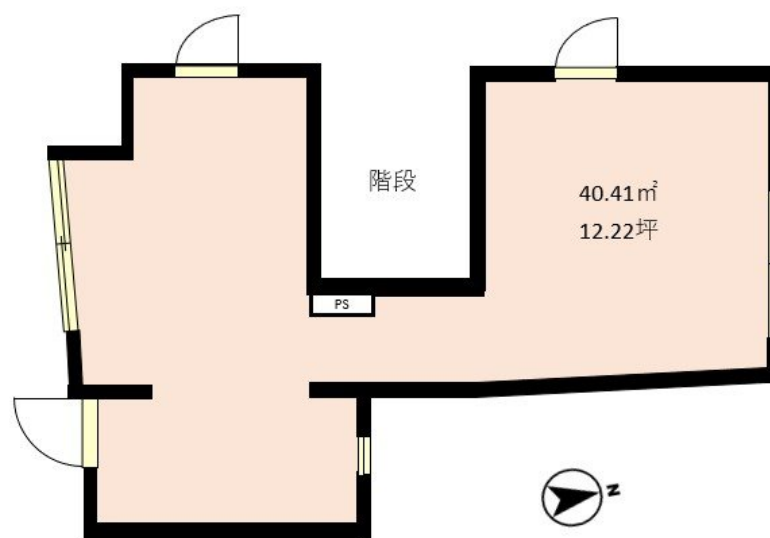
## モニター付・調布駅徒歩3分！ペット可のオススメ

3面採光,ダブルロック,ディンプルキー,角住戸,通風良好,当社管理物件,駅まで平坦,平坦地,防犯カメラ,市街地に近い,整備された歩道

【外観】



【間取り図】



図面と現況が異なる場合は現況が優先となります。

間取りの「S」はサービスルーム(納戸)です。

間取り	1R		
敷金	-	礼金	2ヶ月
敷引/償却金	- 20%	保証金	6ヶ月
物件種別	店舗(区画)		
建物名・部屋番号			
物件所在地	東京都調布市布田3丁目		
交通	京王線 調布駅 徒歩3分 京王線 布田駅 徒歩7分		
間取詳細			
構造・規模	鉄筋コンクリート4階建1階		
専有面積	40.12㎡	向き	西
築年月	2020年1月29日	契約期間	定期借家契約3年
損害保険		入居時期	相談
駐車場	無		
設備	2口コンロ,BS,CATV,TVインターホン,インターホン,エアコン,ガスコンロ設置済,ガス給湯,ク		
その他費用			
入居諸条件	ペット可 事務所不可 楽器等の使用不可 法人可		
保証会社	必須 エボスROOMiD 初回100% 月次1%		
備考	ペットは1匹までで原則入れ替えは出来ません。ペットありの場合は敷金2ヶ月で退去時全償却です、ペット無しの場合は敷金1ヶ月で退去時別途清掃費税込57,000円 【再契約型の定期建物賃貸借契約です】 2年後再契約時 新賃料の1.05ヶ月分		

情報更新日2026年6月4日

No.000000290

お問合せ先



東京都知事(11)第41487号  
社団法人 東京都宅地建物取引業協会

### 八千代不動産株式会社 調布駅前支店

東京都調布市布田1丁目48-2  
TEL:042-483-8008  
E-mail: yachiyo@yachiyo-re.co.jp

FAX:042-485-8080



携帯サイトから物件詳細を閲覧できます!

取引態様	手数料負担の割合	貸主	0%	借主	100%
仲介元付(専任)	手数料配分の割合	元付	0%	客付	100%